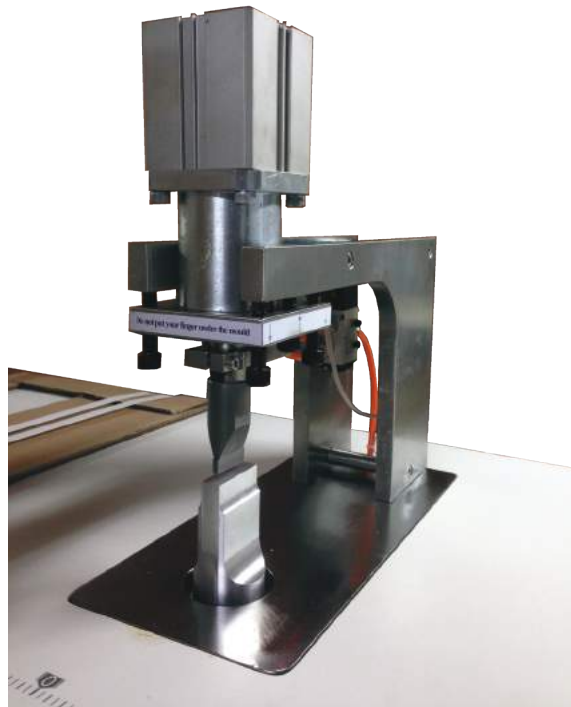




א. וולף בע"מ
מתקני קיטור וחום חשמליים

מחסני ערובה



01

ציוד הלחמה אולטרה סוני
הלחמת תוויות יבואן

02

קומפרסור ללא שמן



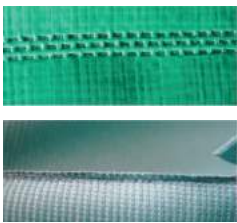
ציוד הלחמה אולטרה סונית

פתרון חדשני למגוון חומרים תרמו-פלסטיים בתעשיית הטקסטיל, המזון וההיגיינה

הלחמה אולטרה-סונית נחשבת למובילה בתחום ולבעלת יתרונות רבים ביחס להלחמה בחום או תפירה. לכל המכונות המשוקקות ע"י א.וולף יש וסת עוצמה, וסת זמן פעולה, וסת השהייה והפעלה באמצעות דוושה.

יתרונות ההלחמה האולטרה-סונית:

- « **נוחות:** קלה לתפעול ואינה דורשת זמן חימום או ניקוי אזור ההלחמה » **ניקיון:** מאפשרת ביצוע הלחמות אטומות. ההלחמה דוחה גופים מזהמים (סיבים, אבק, נוזל ומתאימה למוצרי מזון והיגיינה).
- « **התאמה:** מאפשרת התאמה למגוון חומרים תרמופלסטיים, בעוביים שונים, בזכות האנרגיה האולטרה-סונית שמאפשרת היקשרות בין החומרים ע"י שינוי מולקולרי של החומר המולחם, ללא עיוות הנוצר ע"י חום וללא שריפת החומר » **דיוק:** מאפשרת הלחמה ללא שרכים, חיתוך ללא שאריות חומר וללא חספוס.
- « **שירות:** ציוד ההלחמה האולטרה-סונית מטופלות ע"י **א.וולף**, בדגש על בטיחות המשתמש, התאמת המפרט לצרכי הלקוח ותמיכה טכנית מלאה באמצעות מוקד טלפוני, שירות טכני, מעבדת שירות ותחזוקה שוטפת.



לחץ לצפייה בסרטון



הלחמה / חיתוך מתמשך | YON 15



לחץ לצפייה בסרטון

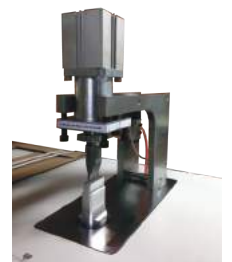
מכונת "שרול"



הלחמה נקודתית | YON 50



לחץ לצפייה בסרטון



דגם	YON 50 / YON 50 H	YON 15	שרול
פונקציות	הלחמה נקודתית SPOT WELDING	הלחמה מתמשכת continuous	הלחמה מתמשכת "סנורה" (שרול) continuous
מידות ברוטו (אורך/רוחב/גובה)	50*120*105	50*120*105	150*80*80
שטח הלחמה (ס"מ)	3*0.3	רוחב 1. אורך מתמשך	רוחב 1. אורך מתמשך
הספק (וואט)	2500 עד	2500 עד	2500 עד
הערות	יש צורך במדחס אוויר		
תוצרת	סין		



מדחס אוויר שקט, ללא שמן!

הפתרון מתקדם לעסק - קומפרסור במינימום תקלות ובתחזוקה אפסית

א.וולף מזמינה אתכם להיפרד ממדחסי האוויר הישנים ולהתקדם לקומפרסור ללא שמן. בניגוד למדחסים הרגילים, בהם רוב התקלות נובעות ממחסור בשמן, במתקן זה פשוט אין צורך בשמן וכך נמנעות רוב התקלות. כל הדרוש לצורך התחזוקה השוטפת הן פעולות מניעה פשוטות: ניקוז מים וניקוי פילטר האוויר בלבד.



נתוני המדחס השקט שלנו:
 1 כ"ס, 0.75KW
מהירות: 1380 סל"ד
הספק מרבי: 165 ליטר לדקה
לחץ עבודה: מקסימלי
נפח מיכל: 24 ליטר
משקל: 32 ק"ג
מידות (ס"מ): אורך 42 / רוחב 41 / גובה 66
 אחריות לשנה
 תוצרת סין